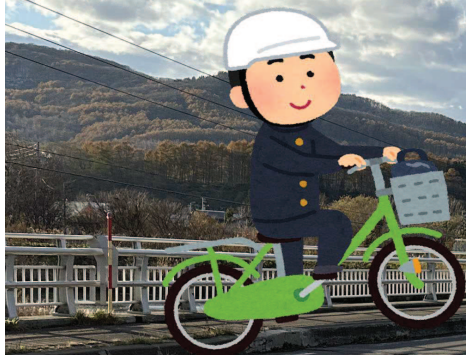


# 古平町交通安全協会 からのお知らせ



令和5年4月から努力義務化になった自転車乗車用ヘルメットの助成を行います。

対象者：1歳から6歳

12歳以上18歳未満までの子供で親が古平町交通安全協会員

18歳以上の古平町交通安全協会員

(会費1,000円で古平町交通安全協会の個人会員になれます。)

給付額：3,000円

古平町交通安全協会員に限る（事業所会員で就労している方も対象とします。)

対象ヘルメット：安全基準を満たした新品の自転車乗車用ヘルメット

詳しくは、古平町交通安全協会事務局（町民課生活環境係）

電話：48-9838



会員名	
岩間工業(株)	⊗ 成田
岩谷電機店	東しゃこたん漁業協同組合
(株)大島水産	(株)福津組
小樽つばめ交通(株)古平営業所	古平建設協会
(有)小野寺商店	(有)古平清掃社
カーサポートOG (株)	古平町
(有)笠井容器	北海道信用金庫古平支店
金子商店	(有)ポイントショップ マルカうめの
清水商店	丸水運輸(株)
社会福祉法人 古平福祉会	(有)丸ハ田中商店
(有)新家寿司	マルヨ渡辺金物店
(有)大伸運輸	(有)港寿司
農業生産法人(有)太陽農場	横川建設工業(株)
田畑菓子店	(株)よ吉野
(有)丹後漁業	(有)和信自動車工業
(有)天丸木村燃料商会	渡辺電工

※こちらに掲載されている事業所で働いている方も対象となります。